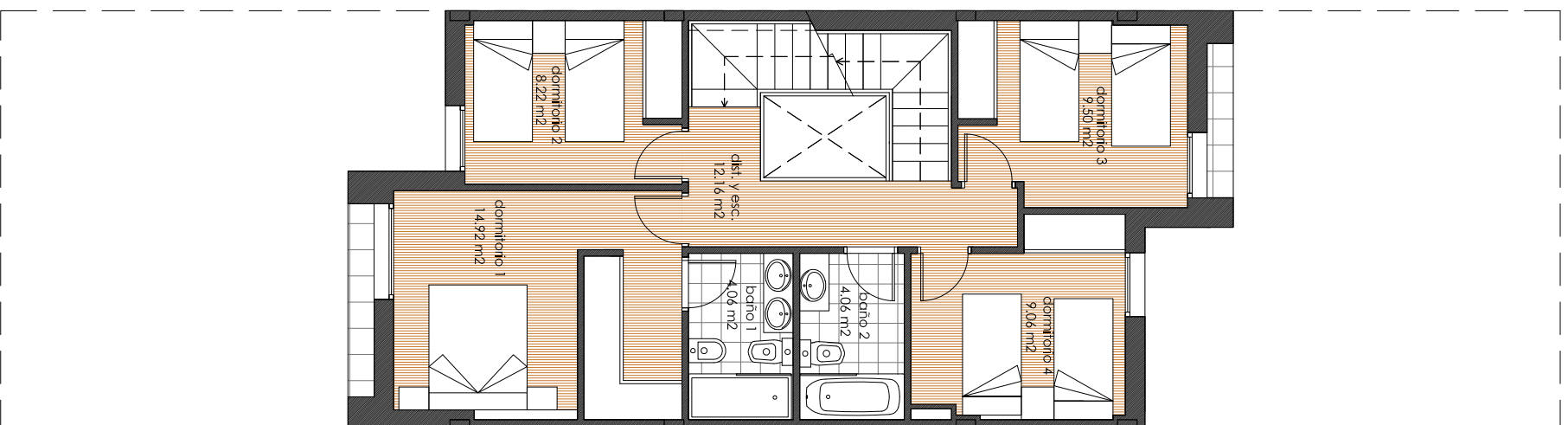


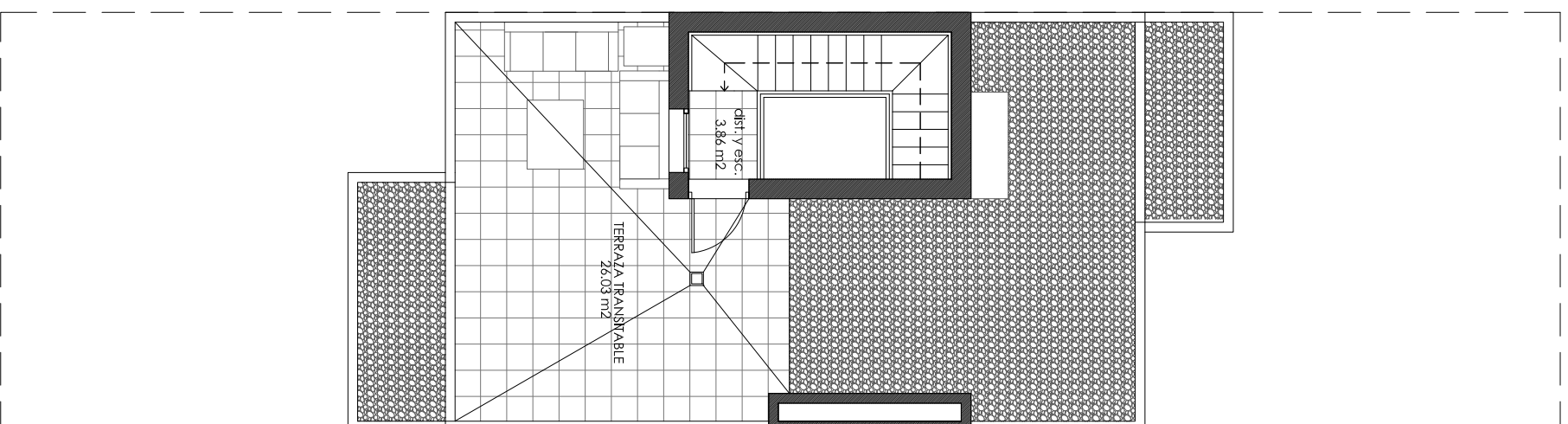
PLANTA BAJA Y PARCELA



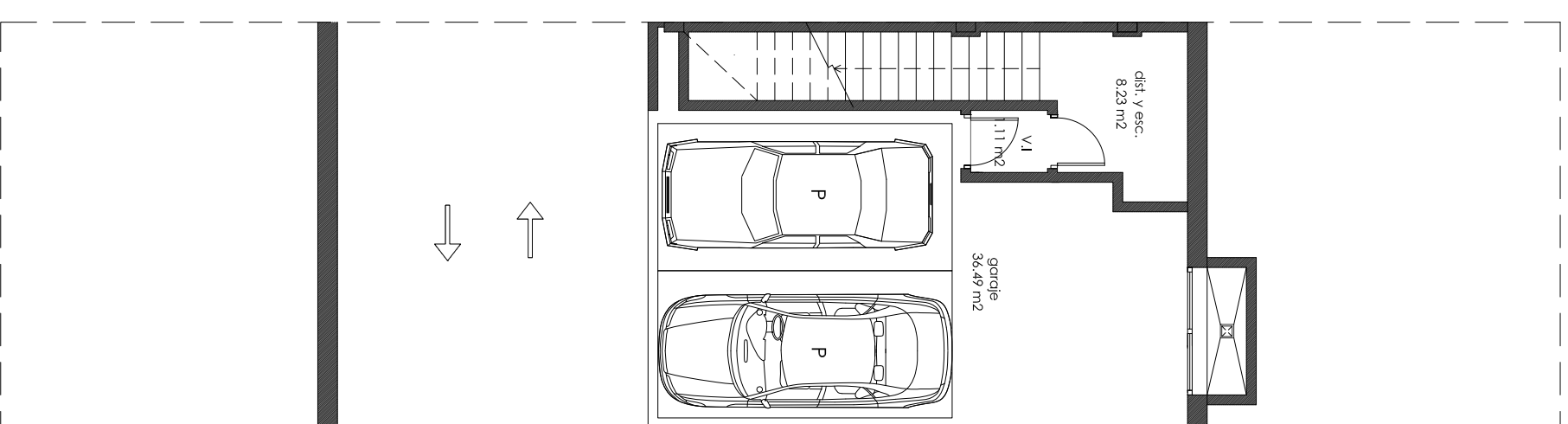
PLANTA PRIMERA



PLANTA CUBIERTA



PLANTA SOTIANO



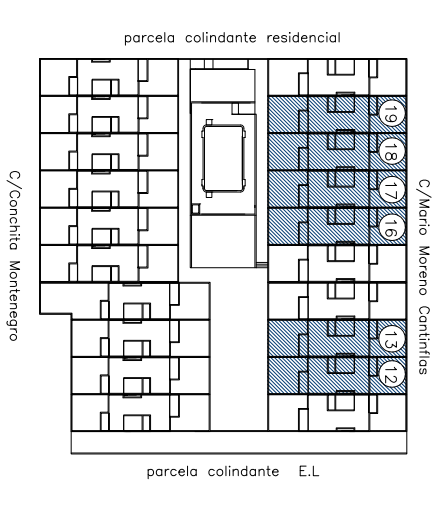
**VIVE jardín**  
**Cañaveral**

**P-12, 13, 16, 17, 18, 19**

Tipo **T2**

Nº Dormitorios **4**

PLANTA SEMISOTIANO		TOTAL UTIL INTERIOR	
GARAJE	36,49 m <sup>2</sup>	SEMISOTIANO	45,83 m <sup>2</sup>
VESTIBULO	1,11 m <sup>2</sup>	BAJA	57,53 m <sup>2</sup>
DISTRIBUIDOR Y ESCALERA	8,23 m <sup>2</sup>	PRIMERA	61,98 m <sup>2</sup>
TOTAL UTIL SEMISOTIANO	45,93 m <sup>2</sup>	AYCO	3,86 m <sup>2</sup>
PLANTA BAJA		TOTAL UTIL INTERIOR 5/F	123,37 m <sup>2</sup>
DISTRIBUIDOR Y ESCALERA	11,96 m <sup>2</sup>	TOTAL UTIL INTERIOR	169,20 m <sup>2</sup>
COCINA	17,59 m <sup>2</sup>	TOTAL UTIL EXTERIOR	
ASEO DE PLANTA	1,63 m <sup>2</sup>	BAJA	94,16 m <sup>2</sup>
SALON-COMEDOR	26,35 m <sup>2</sup>	PRIMERA	1,06 m <sup>2</sup>
PATIO-1	40,64 m <sup>2</sup>	AYCO	26,03 m <sup>2</sup>
PATIO-2	43,52 m <sup>2</sup>	TOTAL UTIL EXTERIOR	111,25 m <sup>2</sup>
TOTAL UTILS P-INTERIOR 6º	57,53 m <sup>2</sup>	SUPERFICIES ÚTILES COMPUERTAS VPPL	
TOTAL UTILS P-EXTERIOR 6º	84,16 m <sup>2</sup>	TOTAL UTIL INTERIOR 5/F	123,37 m <sup>2</sup>
PLANTA PRIMERA		UTIL EXTERIOR COMP VPPL	12,34 m <sup>2</sup>
DISTRIBUIDOR Y ESCALERA	12,16 m <sup>2</sup>	TOTAL UTIL COMPUTABLE	135,71 m <sup>2</sup>
DORMITORIO 1	14,92 m <sup>2</sup>		
DORMITORIO 2	8,22 m <sup>2</sup>		
DORMITORIO 3	9,50 m <sup>2</sup>		
DORMITORIO 4	9,06 m <sup>2</sup>		
BANO 1	4,06 m <sup>2</sup>		
BANO 2	4,06 m <sup>2</sup>		
BALCON-1	0,47 m <sup>2</sup>		
BALCON-2	0,59 m <sup>2</sup>		
TOTAL UTILS P-INTERIOR 1º	61,98 m <sup>2</sup>		
TOTAL UTILS P-EXTERIOR 1º	1,06 m <sup>2</sup>		
PLANTA AYCO			
DISTRIBUIDOR Y ESCALERA	3,86 m <sup>2</sup>		
TERRAZA TRANSITABLE	26,03 m <sup>2</sup>		
TOTAL UTILS P-INTERIOR Aº	3,86 m <sup>2</sup>		
TOTAL UTILS P-EXTERIOR Aº	26,03 m <sup>2</sup>		



Comercializa: **my dream** my home

Arquitectos: **HA** Heredero

Proyecto: **COOPERATIVA ALBATROS DEL SUR S.C.**

Diseño: **VIVEME**

RESIDENCIAL ALBATROS DEL SUR, S.COOP. 20 VIVIENDAS UNIFAMILIARES VPPL - MADRID  
El presente plano no es definitivo, pues se corresponde a fase de anteproyecto. ALBATROS DEL SUR S.C se reserva la facultad de incluir modificaciones por exigencias técnicas, urbanísticas o administrativas. Las superficies de las estancias son aproximadas, pudiendo experimentar modificaciones por razones técnicas en el desarrollo de la ejecución de la obra.  
El mobiliario es meramente orientativo y no va incluido en el precio. Las superficies rotuladas son superficies computadas según el reglamento de viviendas con protección pública de la Comunidad de Madrid.