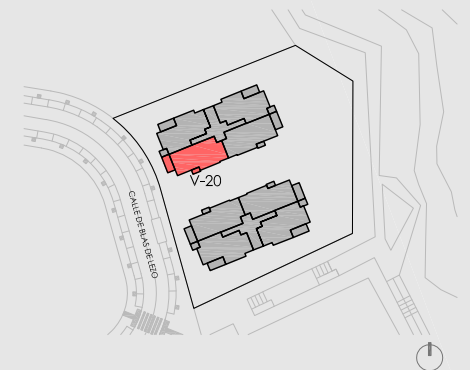
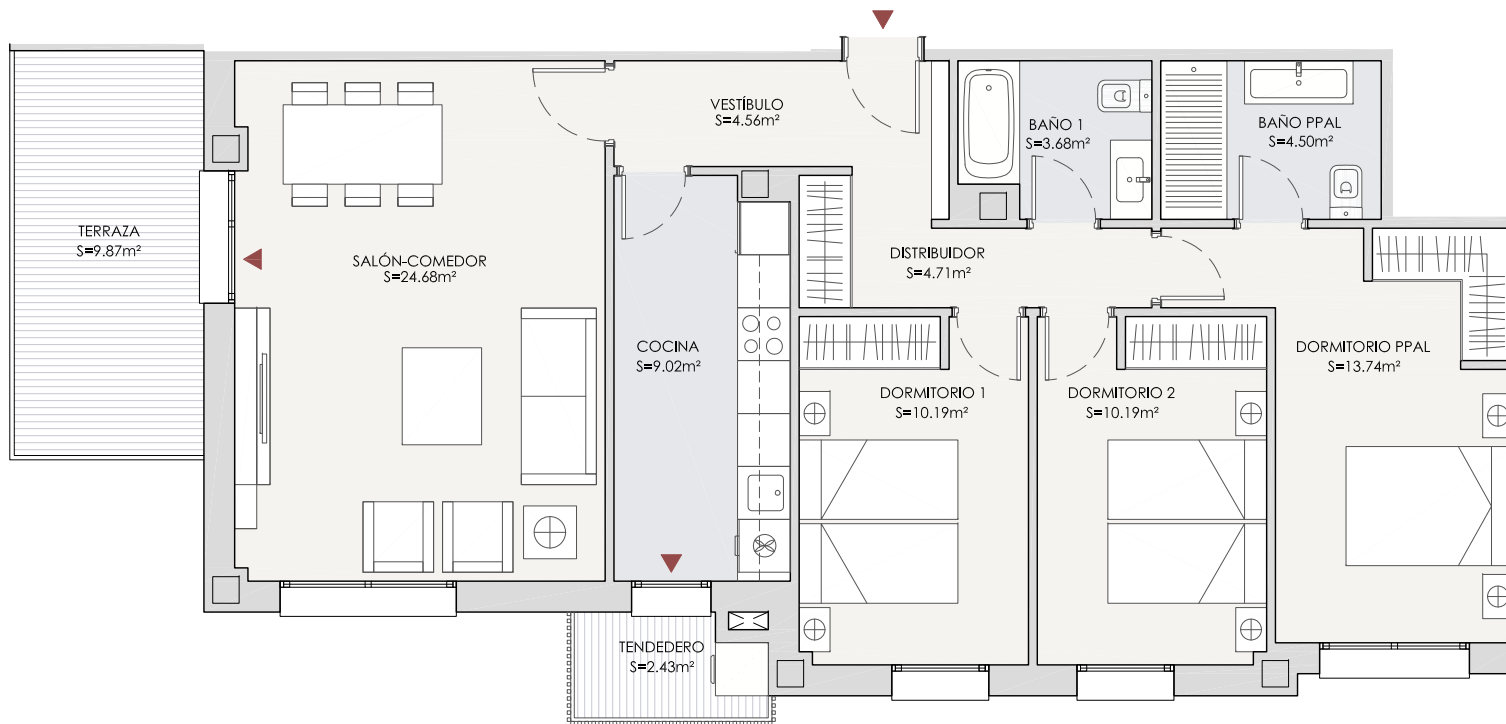


## COLMENAR VIEJO (MADRID)

Vivienda 20 3D  
Portal B  
Planta segunda  
Puerta A

Superficie útil total 97,57m<sup>2</sup>  
Superficie construida total\* 125,06m<sup>2</sup>

\* incluye parte proporcional de zonas comunes.



ARQUITECTOS



COMERCIALIZA



PROYECTO EN

