

Viviendas Unifamiliares

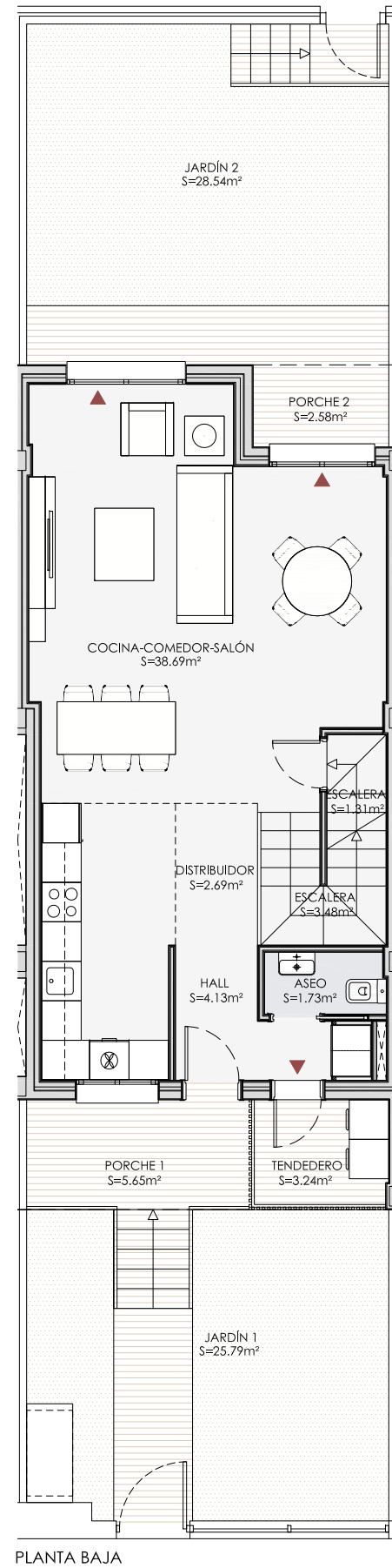
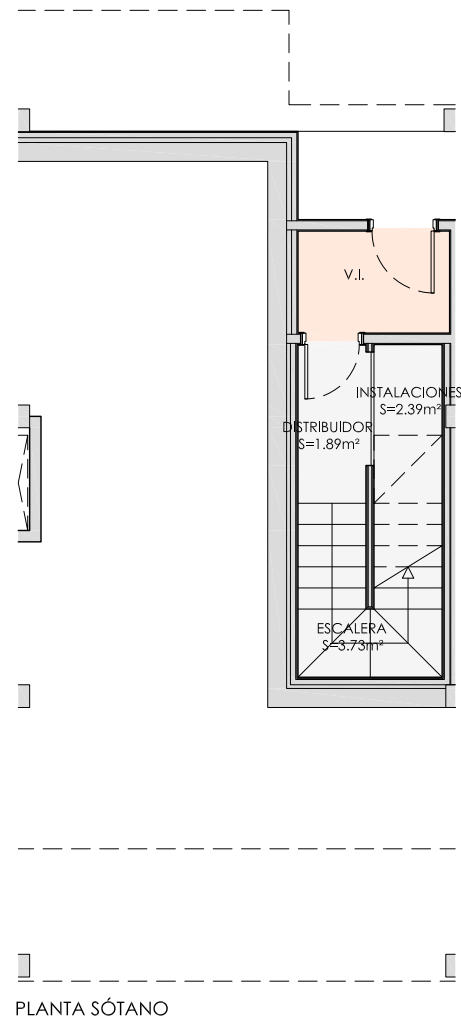
El Cañaveral

PARC M44.4 UZP2.01, MADRID

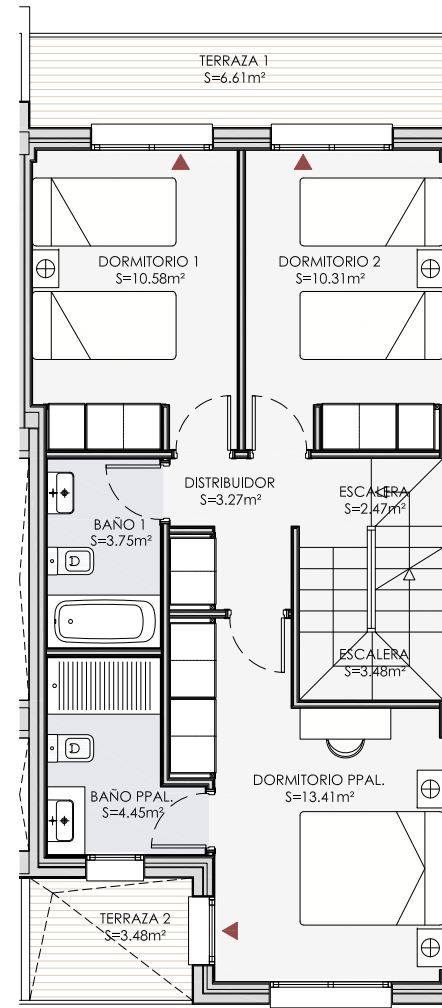
Vivienda 3

4D

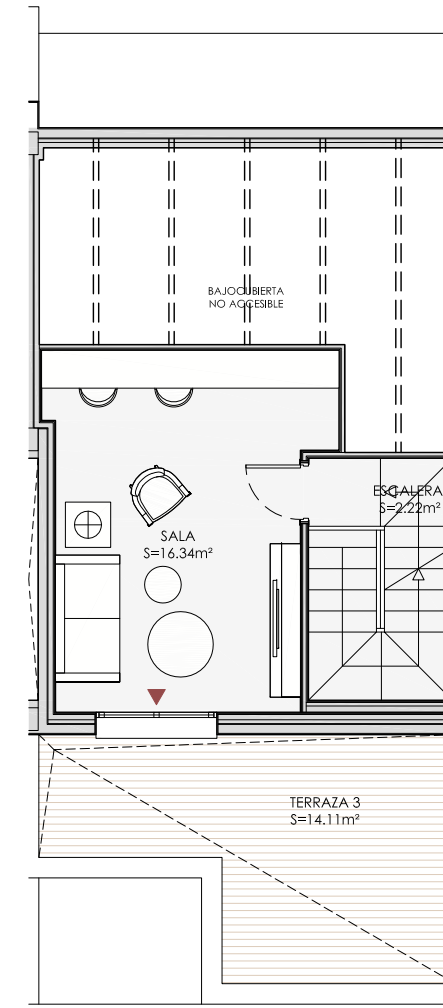
Superficie útil total 220,32m²
Superficie construida total 223,60m²



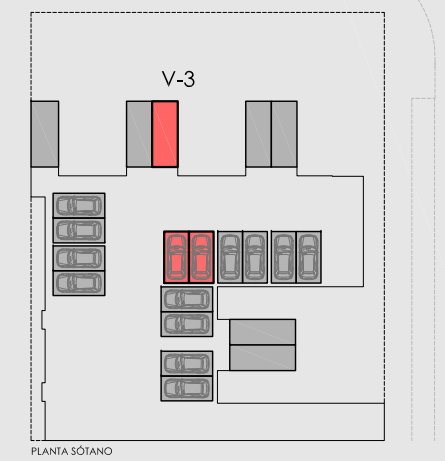
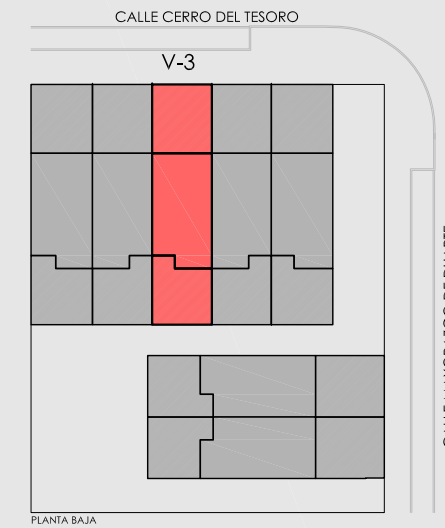
CALLE CERRO DEL TESORO



PLANTA PRIMERA



PLANTA SEGUNDA



COMERCIALIZA



ARQUITECTOS



El presente documento es de carácter Informativo y podría experimentar variaciones por exigencias técnicas del Proyecto. Todo mobiliario, incluido el de cocina y pavimentos, son meramente decorativos y orientativos. Las superficies expresadas son aproximadas, pudiendo experimentar modificaciones por razones de índole técnica en el desarrollo de la tramitación de la Licencia Urbanística y en la ejecución de las obras.